

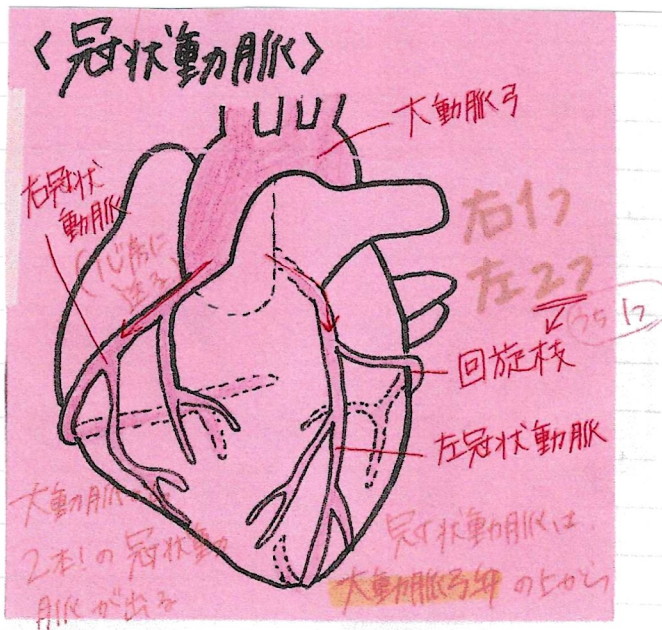
# 虚血性心疾患 (狭心症、心筋梗塞)

↳ 動脈硬化を主な原因とする冠動脈の狭窄  
 閉塞によって心筋が虚血状態になること。

## 狭心症

↳ 冠動脈がアテロームにより狭窄やれん縮が起り、

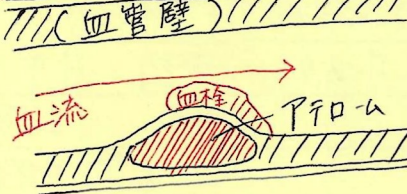
一過性で可逆的な虚血状態になるもの



① 心筋に栄養と酸素を送る動脈

## アテローム

(不安定狭心症バリエーション)



アテローム: 脂肪のカリシメリ

とんとんせまくなる

## 狭心症分類

・ 労作狭心症: 労作や精神的ストレス、興奮によって発作が生じ、安静にすると寛解するもの  
 70%以上の狭窄

・ 安静狭心症: 労作や精神的興奮とは無関係に安静時に発作が生じるもの

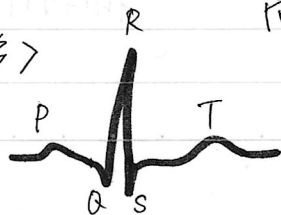
① れん縮=異型

冠動脈が一過性にれん縮するものを冠れん縮狭心症

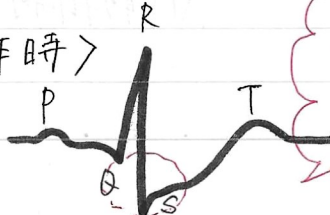
② 血栓ができやすい 一過性にSTが上昇するものを異型狭心症 (ST↑)

・ 不安定狭心症: 90%以上の狭窄で心筋梗塞への移行率が高い

<正常>



<発作時>



心電図は狭心症の時、ST低下する!!