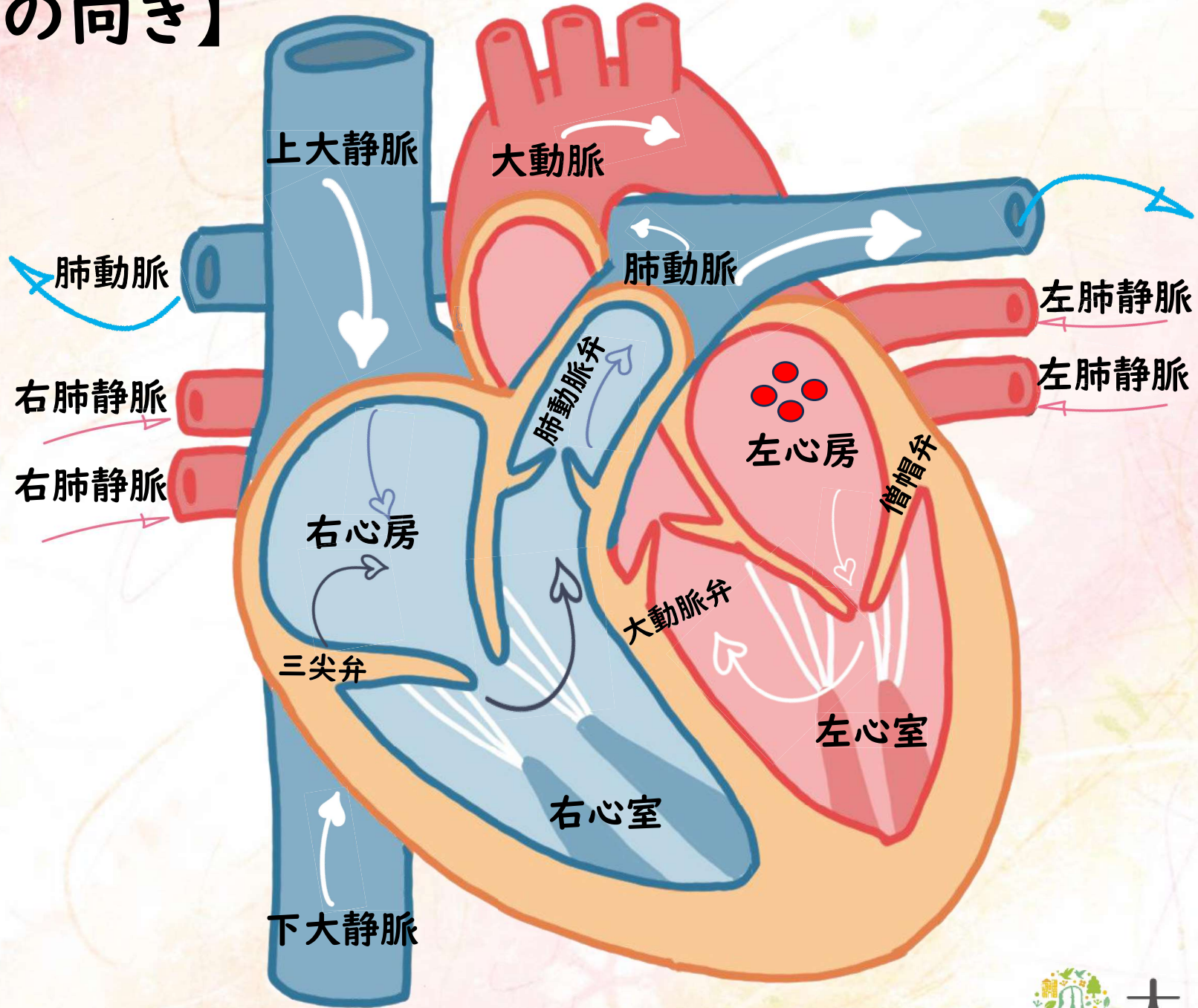
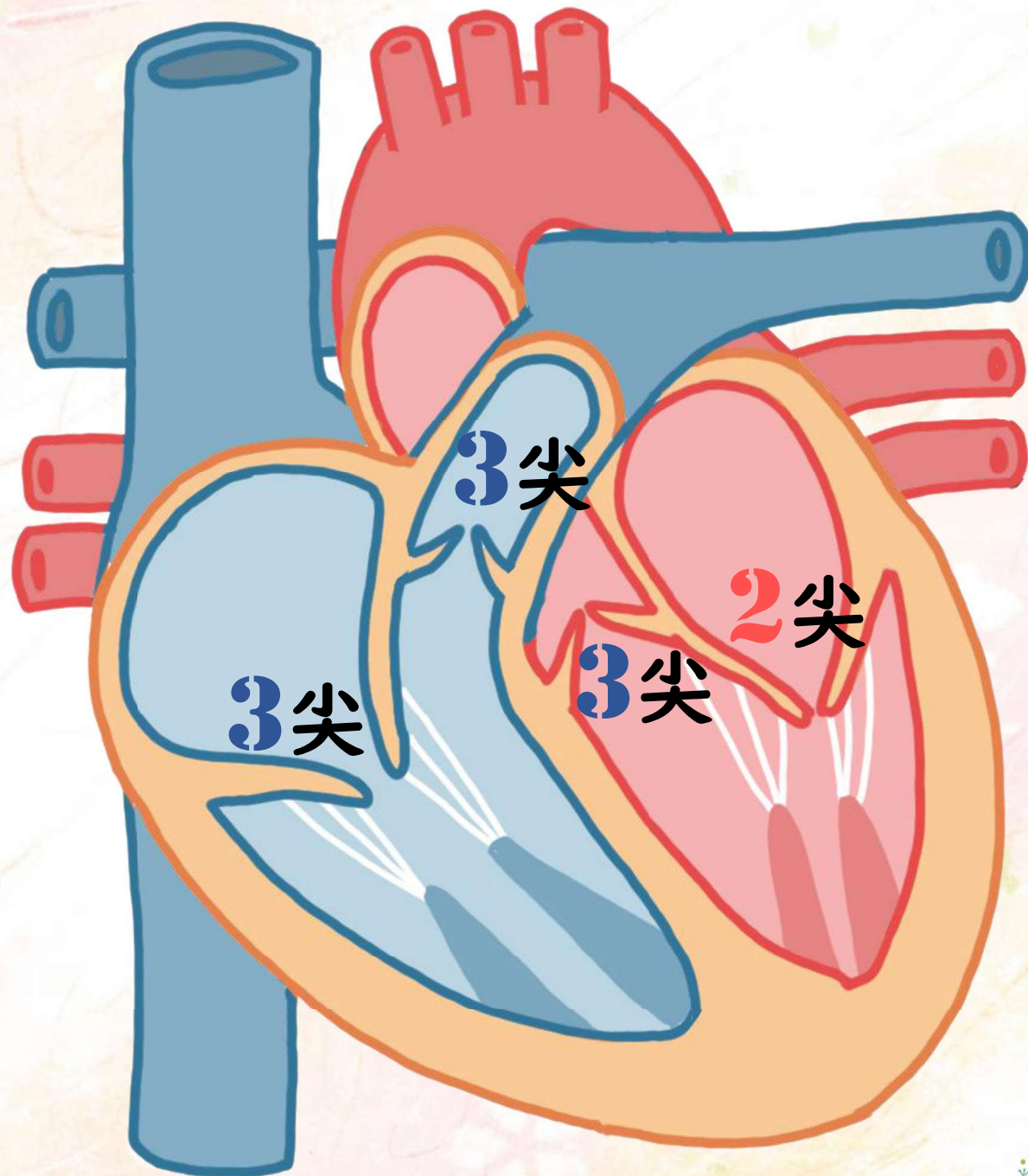


# 【血流の向き】

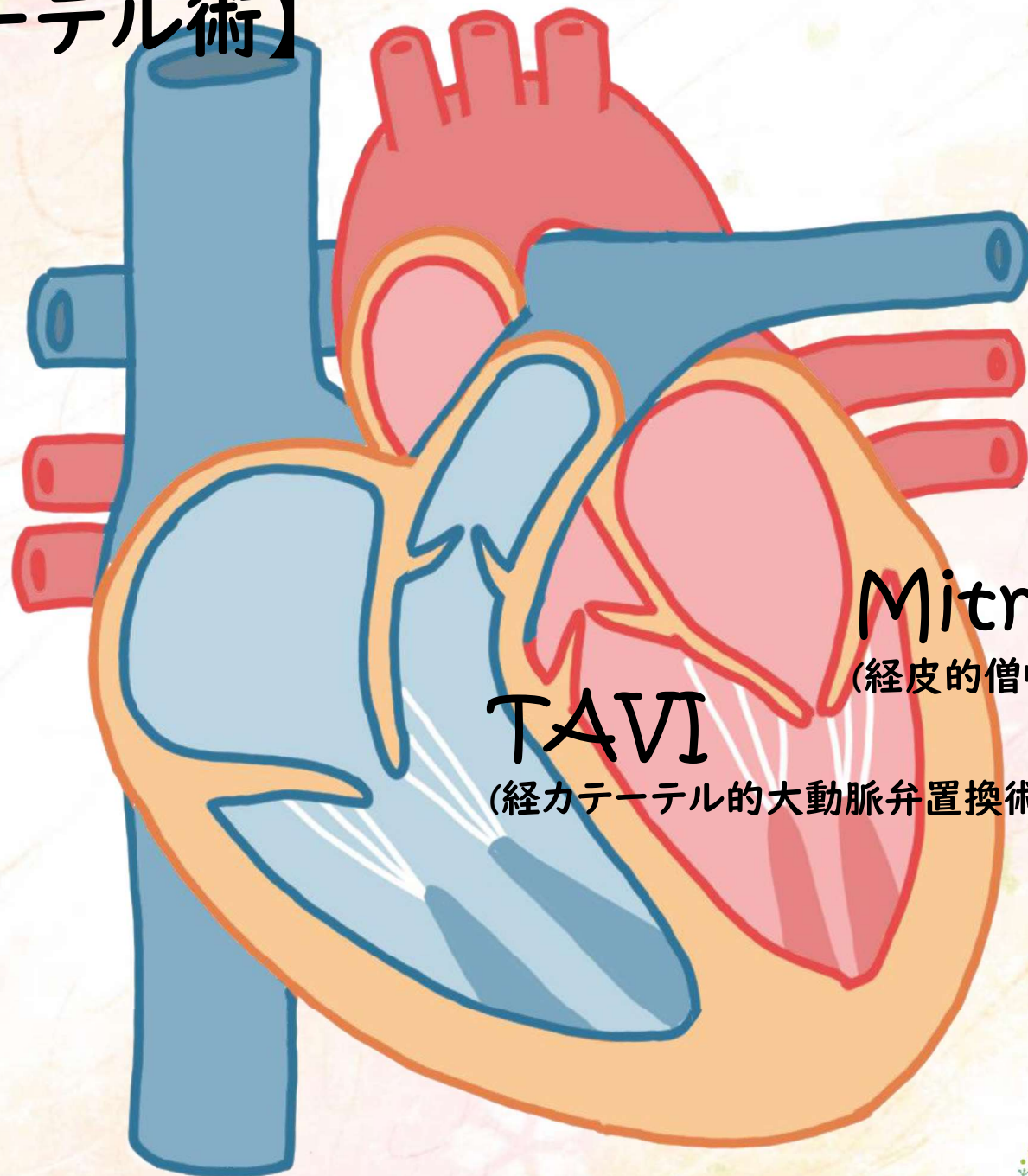


# 【弁の数】





# 【弁のカテーテル術】



TAVI

(経カテーテル的大動脈弁置換術)

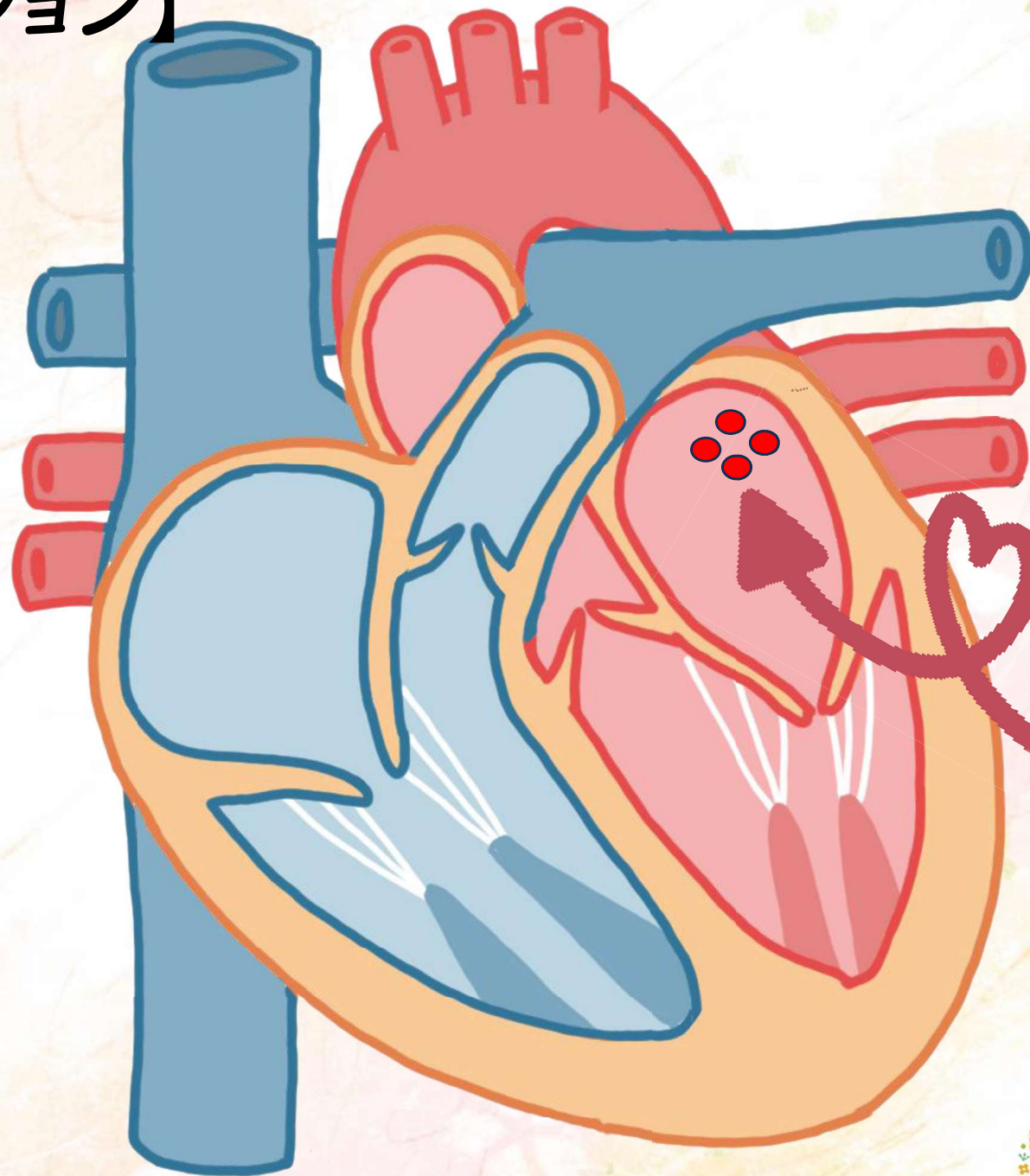
Mitra Clip

(経皮的僧帽弁クリップ術)



大濠内科

# 【アブレーション】



心房細動のカテーテル  
アブレーションでは、肺  
静脈の周りを焼くこと  
が多い