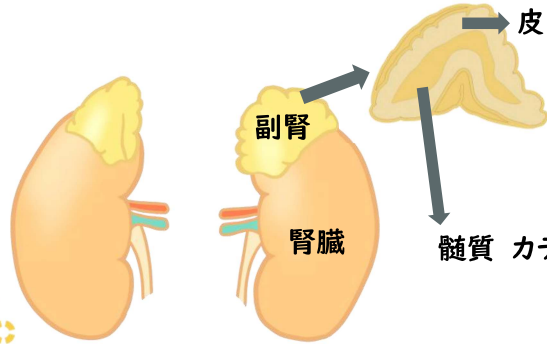


副腎ホルモン



→ 皮質 ステロイドホルモン

- ◆糖質コルチコイド(コルチゾール・コルチコステロン)
=グルココルチコイド
- ◆鉱質コルチコイド(アルドステロン・デオキシコルチコステロン)
=ミネラルコルチコイド
- ◆性ステロイド(アンドロゲン)

髄質 カテコールアミン(アドレナリン・ノルアドレナリン・ドーパミン)

副腎腫瘍

非機能性腫瘍;過剰にホルモンを分泌しない良性腫瘍

機能性腫瘍;ホルモンを過剰に分泌する腫瘍

→原発性アルドステロン症

クッシング症候群

褐色細胞腫



ミネラルコルチコイドとグルココルチコイド

GRとMRは、細胞や組織によってその濃度は異なります。

GR: 免疫細胞/筋肉/脂肪組織

MR: 腎臓/脳/心血管系

ミネラルコルチコイド

グルココルチコイド

グルココルチコイド



ミネラルコルチコイドのアldステロンは、体内に少なく
グルココルチコイドのステロイドは体内に入ると数が多いのでMRにもくっついてしまう
→Naを再吸収してしまう
→血圧高くなり、浮腫みができる

★ステロイドの副作用★
高血圧
浮腫

ミネラルコルチコイド受容体拮抗薬

- ◆エプレレノン(セララ)
- ◆エサキセレノン(ミネプロ)
- ◆フィネレノン(ケレンディア)

高血圧+心不全
高血圧
慢性腎臓病

